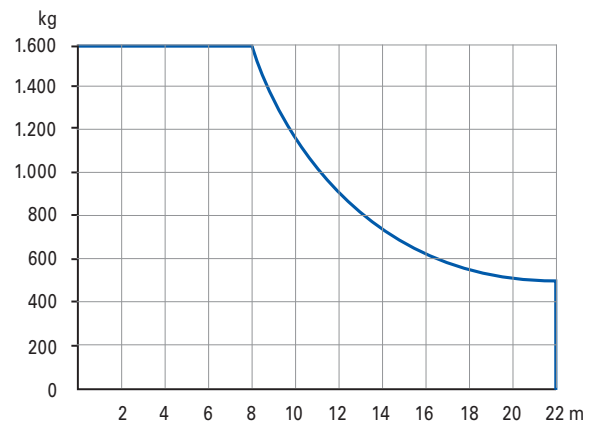


- Maximale Mobilität mit 80 km/h Transportgeschwindigkeit
- Transport mit 7,5-t-LKW Führerschein-Klasse CE 79 (vormals Klasse 3)
- Schneller, leichter Aufbau durch nur einen Mann in ca. 15 Minuten
- Max. Hubhöhe bei 17°: 23,5 m

Ausladung	22 m
bei 8 m max. Tragfähigkeit	1.600 kg
bei 22 m Ausladung	500 kg
max. Lastmoment	12,8 mt
Hubhöhe	18,5 m
max. Hubhöhe bei 17°	23,5 m

Stromversorgung	230 V/380 V
Anschlusswert	3 kW + 6 kW
Absicherung	16 A + 32 A

Technische Änderungen vorbehalten!



Hubgeschwindigkeit	10/25 m/min
Geschwindigkeit der Laufkatze	25 m/min
Drehgeschwindigkeit	0,9 U/min
Masse Gegengewicht	5,2 t
Abstützbasis	3,4 m x 3,4 m
Gesamtmasse	11,7 t
zul. Transportgeschwindigkeit	80 km/h
Drehradius	2,45 m
Transportlänge	12 m
Transportbreite	2,45 m
Transporthöhe	3,20 m
Bereifung (Einachser)	Zwillingsbereifung

