

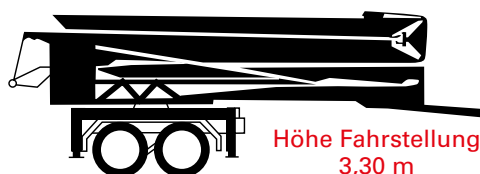
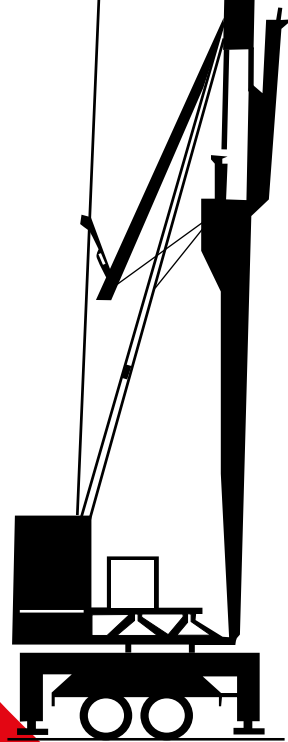
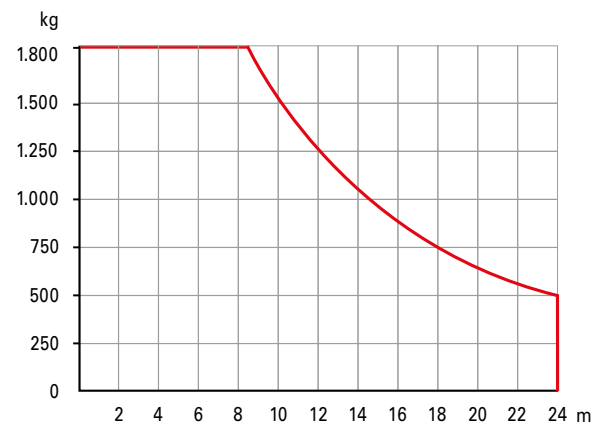
- Maximale Mobilität mit 80 km/h Transportgeschwindigkeit
- Transport mit 7,5-t-LKW Führerschein Klasse 3
- Schneller, leichter Aufbau durch nur einen Mann in 15 Minuten
- Max. Hubhöhe bei 17°: 24 m

Ausladung	24 m
bei 8,5 m max. Tragfähigkeit	1.800 kg
bei 24 m Ausladung	500 kg
max. Lastmoment	10 mt
Hubhöhe	18,5 m
max. Hubhöhe bei 17°	24 m

Stromversorgung	230 V/380 V
Anschlusswert	3 kW + 6 kW
Absicherung	16 A + 32 A

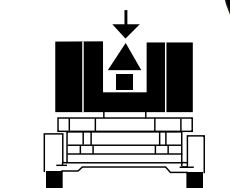
Technische Änderungen vorbehalten!

Hubgeschwindigkeit	10/25 m/min
Geschwindigkeit der Laufkatze	25 m/min
Drehgeschwindigkeit	0,9 U/min
Masse Gegengewicht	5,0 t
Abstützbasis	4,0 m x 4,0 m
Gesamtmasse	11,7 t
max. Stützkraft	9 kN
zul. Transportgeschwindigkeit	80 km/h
Drehradius	2,7 m
Transportlänge	12 m
Transportbreite	2,55 m
Transporthöhe	3,30 m
Bereifung (Einzel)	Big Foot



Transportlänge 12 m

Höhe Fahrstellung 3,30 m



Breite 2,55 m

